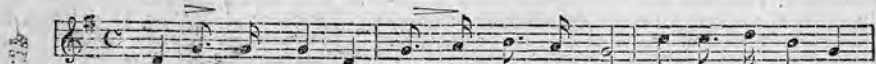


# BANNIELOU BREIZ

War don : *Kan-Bale tud Breiz.*

*f. animato.*



Ban-niel hor mamm, ban-niel her-mi-ni-get, E-nor d'it a-rouez



vin-ni-get! Tri-dal a ra hor c'ha-lo-nou en-nomp,



Gand ar bli-ja-dur, pa we-lomp Ban-nie-lou all,



hag holl eus a Vreiz, M'e-mout o ske-di dis-par en o c'hreiz.

I

Banniel hor mamm, banniel herminiget,  
Enor d'it, arouez ynniget!  
Tridal a ra hor c'halonou ennomp,  
Gand ar blijadur, pe welomp  
Bannielou all, hag holl eus a Vreiz,  
M'e-mout o skedi dispar en o c'hreiz.

II

Te a zo gwenn, evel a lili glan  
Re all, melen evel bleuñ lann,  
War ar re ma e weler eul liou glas  
Henvel ouz hini ar mor bras;  
War ar re ze, ruz tan, ni a wel  
Gwad ar vugale kouezet er brezel.

III

Ha te, Breizad, va breur muia karet;  
En o skeudennou alaouret,  
Klevet a rez o kana mouez an nenv,  
Eur vouez peb eil dro flour ha krenv;  
Klevet a rez, a dreuz d'an avel,  
Spered meur ar vro, spered divarvel.

IV

Evel eun eal mirer, o tiwal Breiz,  
Derc'hel a ra, ganti, he feiz,  
He c'harantez, he frankiz, he mennoz,  
He douar, kavel lion tadou koz;  
Hol levezeg hag hon holl vadou,  
Ar banniel o c'huz dindan e blegou.

A. DE CARNE, *Barz an A*